

Ihr Spezialist für

PRÜFSYSTEME & INDUSTRIESOFTWARE

www.autforce.com



- Prüfstände
- Funktionstestschränke
- Prüfstandssoftware

Mit unseren Lösungen Produkte effizient entwickeln & profitabel produzieren



UNSERE LEISTUNGEN

MACHBARKEITSSTUDIEN, POC

- Testspezifikation, Konzepterstellung
- Methodenentwicklung
- Auswahl der Messausrüstung

PRÜFSTÄNDE FÜR JEDE PRODUKTPHASE

- Entwicklung & Validierung
 - Langzeit Tests (Endurance, Durability)
 - Optimierung und Rückläuferanalyse
- Produktion (Stand Alone, In-Line, End-of-Line):
 - Vor- & Kleinserien (High Mix Low Volume)
 - Serienfertigung
- AOI Automatische Optische Inspektion

PRÜF-EQUIPMENT

- Funktionstestschränke zur Last- und Fehler-simulation
- Prüflehren
- Systeme & Komponenten für die industrielle Bildverarbeitung



TECHNOLOGIE KOMPETENZ

Vom manuellen Prüfplatz bis zur vollautomatisierten Prüfanlage

ELEKTRISCH

- Isolationswiderstand
- Spannungsfestigkeit
- Strom (z.B. Leckstrom)
- (Hoch-) Spannung
- Windungsschluss
- Induktivität
- Widerstandsprüfung

NVH, AKUSTIK

- Körperschall
- Schwingungsanalyse
- Analyse Schalldruckpegel

DICHTHEIT

- Differenzdruck
- Relativdruck
- Durchfluss
- Durchflussleck

OPTISCH

- Bauteilvermessung 2D & 3D
- Geometrieprüfung
- Oberflächeninspektion
- Farbkontrolle (Farbwert)
- OCR-Schrifterkennung

MECHANISCH

- Torsionssteifigkeit
- Kraft / Weg
- Drehmomentenmessung

HIL FUNKTIONSPRÜFUNG

- Einlernen und Validierung von Sensoren und Steuergeräten (Flashen)
- Restbussimulation
- Kommunikation mit diversen Protokollen (CAN, Flexray, VN-Box, REST, SOAP, usw.)

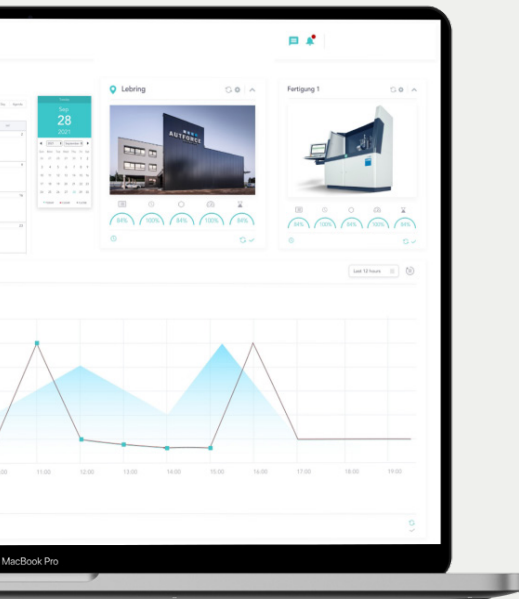


PRÜFSTANDS-SOFTWARE

Optimieren Sie Ihre Prüfprozesse

mit autfactory:

- echtzeitfähig & web-basiert
- Prüflings- und Chargenverwaltung
- Konfigurieren von Prüfbläufen (Schritt-kette)
- Messdatenerfassung
- (ggf. KI gestützte) Messdatenanalyse und Auswertung
- individuelle Prüfprotokolle
- Werkerführung, digitale Prüfanweisungen
- direkte Auftragsabwicklung mit ERP-Systemen
- digitale Bauteilakte
- Prüffeldautomatisierung (Steuerung und Regelung mehrerer Prüfstände)



AUTFORCE Automations GmbH // Lagerpostweg 37, 8403 Lebring
+43 (3182) 49013 // sales@autforce.com // www.autforce.com



FÜR SIE DA

in Lebring / **Österreich** und Weiler-Simmerberg / **Deutschland**; Ihr Geschäftspartner mit Handschlagqualität und über 20 Jahren Erfahrung in der industriellen Qualitätssicherung. Führende Unternehmen aus unterschiedlichen Branchen vertrauen auf uns.

- **verlässlich**
- **engagiert**
- **lösungsorientiert**

