

PRÜFMERKMALE

- Abmessungen
- Füllstand
- Klappen- & Bügelstellungen
- Beschädigungen
- Verschmutzungen (innen / außen)
- Fremdkörper
- Gebrauchsspuren
- Verformungen / Ausbrüche
- Kennzeichnung & Beschriftung: Qualität der Identifikationscodes

SOFTWARE

- Datenaustausch zu übergeordnetem ERP-System möglich
- einfache Integration in Bestandsanlagen ohne Eingriff in bestehende Steuerungen
- Archiv-Funktion zur Datenanalyse und Nachverfolgung
- OPC-UA Schnittstelle zur Fördertechnik
- **Deep Learning Funktion:** System lässt sich auf individuelle Prüfkriterien trainieren



EINSATZGEBIETE

Produktions- & Distributionslogistik für unterschiedlichste Branchen:

- Automotive
- Packaging
- Pharma
- Food & Beverage
- Transport
- Warehouse & Intralogistics

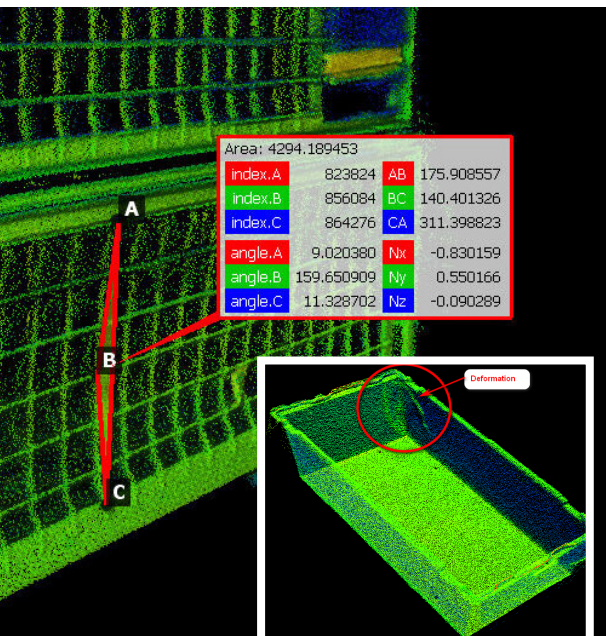
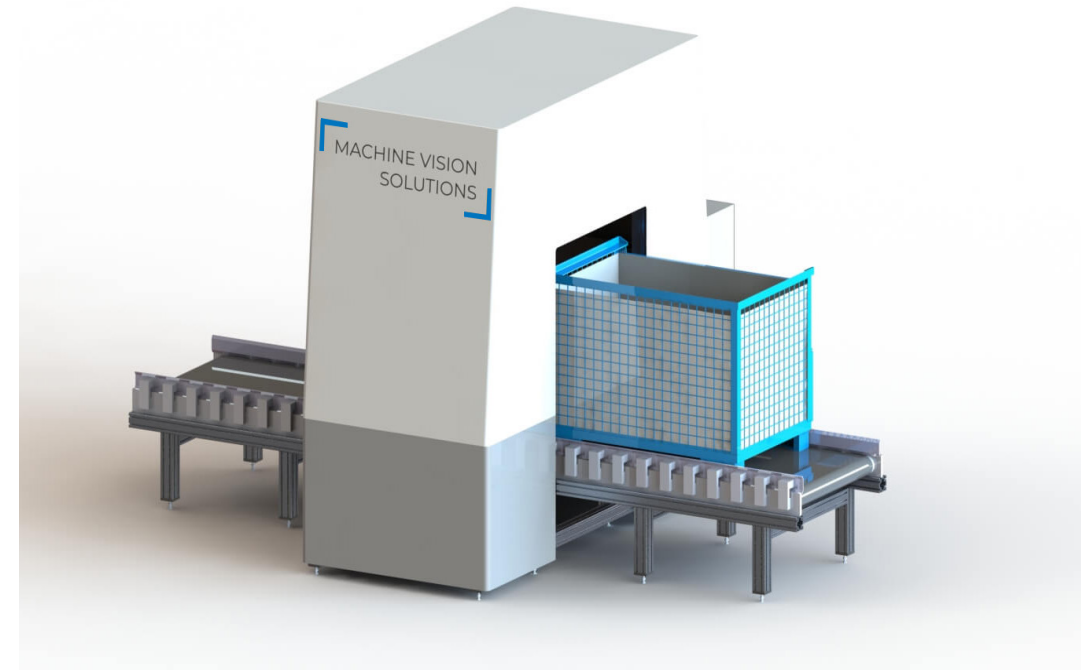
IHRE VORTEILE

- **Stillstände & Kollisionen vermeiden** durch frühzeitiges Ausschleusen von defekten Gebinden
- **Erhöhung der Verfügbarkeit & Prozesssicherheit**, bei automatisierten Förder- & Produktionsanlagen (Verteilzentren, Bin Picking, etc.)
- **Vermeidung von Reklamationen** bei Auslieferung von fehlerhaften Gebinden, falscher Beladung, oder beschädigter Ware
- **100% Kontrolle bei hohem Durchsatz**
- flexibel erweiterbare & platzsparende Lösung
- einfache Integration in Bestandsanlagen
- eindeutige Dokumentation & Rückverfolgung
- Bestandsverwaltung des Umlaufgebindes präzisieren

AUTOMATISIERTE 2D & 3D PRÜFSYSTEME

Unsere automatisierten, optischen Prüfsysteme unterstützen Sie dabei, Prüfmerkmale wie Deformationen oder Beschädigungen an Gebinden rasch und effizient zu erkennen.

Durch das Ausschleusen von defekten Paletten, Behältern oder verformten EURO-Gitterboxen **vermeiden Sie teure Stillstände im Logistikprozess und Kollisionen** bei nachfolgenden Prozessen. Zudem können auch die Tauschkriterien von EPAL / EURO-Gitterboxen überprüft werden.



PRÜFABLAUF

Die Gebinde werden durch das Prüfsystem geschleust und mit 3D-Sensoren und/oder 2D Kameras gescannt. Je nach Anforderung und verwendeter Hardware können bis zu 360 Gitterboxen bzw. 4.000 Behälter pro Stunde geprüft werden.

Die kompakte Ausführung der Prüfsysteme ermöglicht eine **platzsparende und auch nachträgliche Integration in Ihre Anlage**. Durch die Web-Browser basierte Anwendung kann der Status der Anlage jederzeit über das Anlagennetzwerk eingesehen und parametrierbar werden.

NACHHALTIGKEIT IM FOKUS

Mehrwegbehälter sind eine ökologische und ökonomische Lösung im Bereich der Logistik. Durch die Wiederverwendung sparen Sie wertvolle Ressourcen und schützen so die Umwelt.

Der Aufwand für das Handling und die regelmäßige Überprüfung der Transportgebilde ist jedoch nicht zu unterschätzen.

Mit unseren automatisierten, optischen Inspektionssystemen können Sie Ihren **Prüfaufwand minimieren und Kosten sparen**.

